

FIERS D'ETRE BLEUS



MANUEL DE L'UTILISATEUR
Casque Gaming Universel
pour SWITCH™, PS5™, PS4™,
XBOX™ et PC

KONIX



GAMING HEADSET

**FOR PS5 & PS4, XBOX,
SWITCH AND PC**

CONTENT

- 1 wired gaming headset with a 3,5mm Jack
- 1 user manual
- 1 jack splitter

PRODUCT FEATURES

Headphone :

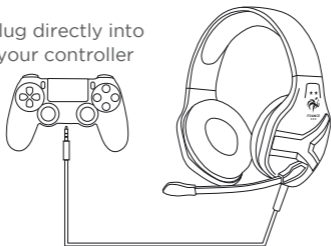
- Neodymium speaker: 40 mm
- Frequency range: 20 Hz-20 Khz
- Sensivity: 110 dB +/- 3 dB
- Cable length: 1.5 m
- Plug: Jack 3.5 mm
- Impedance: 32 Ohms

Microphone :

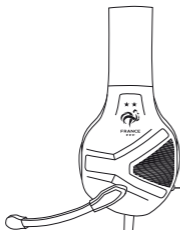
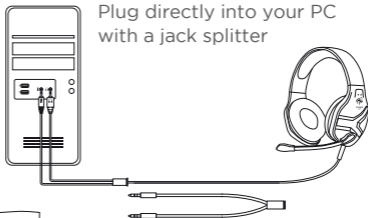
- Size: Ø 6.0X5.0 mm
- Sensivity: 54 dB+/-3 dB
- Directivity: omnidirectional
- Impedance: 2.2 Kohms

INSTRUCTIONS

Plug directly into
your controller



Plug directly into your PC
with a jack splitter



Volume
control on
the headset

1/ Switch on the console.

2/ Connect the headset directly into the input device on your controller. (Your console will recognise the headset and a validation message will appear in the top right of the screen).

Controlling the volume of the sound/chat :

1/ You can directly control the volume through the integrated controls on the headset.

2/ You can choose to hear only chat through the headset or both chat and the game's soundtrack. To switch between these options, access the user interface on your console:

Press the Home button on your controller then select [Devices] > [Audio Devices]

Compatibility:

You can use the headset with your PS5™ & PS4™, your XBOX™, your SWITCH, your smartphone, your tablet and your computer.

SAFETY INSTRUCTIONS

- Do not use the headset with any other device than that for which it is intended
- Do not disassemble the product
- Do not expose the product to humidity or any other liquid.
- Do not expose the product to dust, direct sunlight or any heat shock.
- If after using the product, you feel pain or numbness in your hands, wrists, elbows or shoulders, we recommend you stop using the product. If the pain persists, consult a doctor.
- Do not dispose of the product in a fire.



Warning: *Prolonged listening* to music at high volumes can cause irreversible auditory damage.

FR

CASQUE GAMING

**POUR PS5 & PS4, XBOX,
SWITCH AND PC**

CONTENU

- 1 casque filaire avec connecteur jack 3,5mm
- 1 manuel de l'utilisateur
- 1 splitter jack

SPÉCIFICATIONS DU PRODUIT

Casque/écouteurs :

- Haut-parleurs néodyme 40 mm
- Réponse en fréquence : 20Hz - 20kHz
- Sensibilité : 110 dB +/-3db
- Impédance : 32 Ohms
- Connexion jack 3,5 mm
- Longueur de câble : 1,50m

Micro :

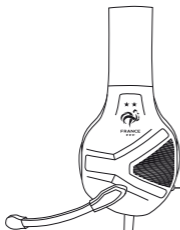
- Taille : Ø 6.0X5.0 mm
- Sensibilité : 54 dB +/-3 dB
- Direction : omnidirectionnel
- Impédance : 2.2 KOhms

UTILISATION

Branchez votre casque
à votre manette



Branchez le directement
à votre PC avec un splitter jack



Contrôle
du volume
du casque

1/ Allumez votre console.

2/ Branchez directement le casque dans le périphérique d'entrée de votre manette. (votre console reconnaîtra votre casque et un message de validation s'affichera en haut à gauche de votre écran).

Contrôle du volume son/chat :

1/ Vous pouvez directement régler le volume grâce à la commande intégrée à votre casque.

2/ Vous pouvez choisir d'entendre uniquement les discussions dans le casque, ou à la fois les discussions et la bande-son du jeu. Pour commuter entre ces options, accédez à l'interface utilisateur de votre console :

Appuyez sur le bouton Home de votre manette puis sélectionnez [Périphériques] > [Périphériques audio]

Compatibilité :

Vous pouvez utiliser ce casque avec votre PS5™ & PS4™, votre XBOX™, votre SWITCH, votre smartphone, votre tablette et votre ordinateur.

PRÉCAUTION D'EMPLOI

- N'utilisez pas le casque avec un appareil autre que celui pour lequel il est destiné
- Ne démontez pas le produit
- N'exposez pas ce produit à l'humidité ou à tout autre liquide.
- N'exposez pas ce produit à la poussière, aux rayons directs du soleil ou à tout choc thermique.
- Si lors de l'utilisation de ce produit, vous ressentez des douleurs ou des engourdissements dans vos mains, vos poignets, vos coudes ou vos épaules, nous vous recommandons de cesser d'utiliser ce produit. Si ces douleurs persistent, consultez un médecin.
- Ne jetez pas ce produit dans le feu



Attention : *L'écoute prolongée de musique à un volume trop élevé peut causer des troubles auditifs irréversibles*



Regulatory compliance information

- UK** If at any time in the future you should need to dispose of this product please note that: Waste electrical products should not be disposed of with household waste. Please recycle where facilities exist. Check with your Local Authority or retailer for recycling advice. (Waste Electrical and Electronic Equipment Directive)
- FR** Si dans l'avenir vous deviez vous débarrasser de ce produit veuillez remarquer que : Les déchets électriques ne doivent pas être jetés avec les déchets ménagers. Veuillez recycler les produits dans une déchetterie. Consulter votre responsable local ou votre revendeur pour un conseil sur le recyclage. (Directive sur les déchets des équipements électriques et électroniques)
- DE** Sollten Sie dieses Produkt später einmal entsorgen müssen, beachten Sie bitte, dass elektrische Abfallprodukte nicht mit dem Hausmüll entsorgt werden dürfen. Bitte führen Sie das Produkt dem Recycling zu, sofern eine entsprechende Einrichtung (Wertstoffhof) vorhanden ist. Fragen Sie bei Ihren Behörden vor Ort nach Möglichkeiten zum Recycling. (Richtlinie über Elektro- und Elektronik-Altgeräte).
- ES** Si en el futuro tiene que desechar este producto, tenga en cuenta que: Los residuos de productos eléctricos no se tienen que tirar con la basura doméstica. Reciclelo en las instalaciones disponibles. Consulte a las Autoridades Locales o al distribuidor para que le de instrucciones sobre el reciclaje. (Directiva sobre la eliminación de Aparatos Electrónicos y Eléctricos).
- PL** Se a qualquer momento no futuro tiver que se desfazer deste produto, por favor note que: Os resíduos dos produtos eléctricos não deverão ser misturados juntamente com os resíduos domésticos. Por favor recicle onde seja possível. Verifique junto da sua Autoridade Local ou comerciante informação acerca de reciclagem. (Directiva sobre Resíduos de Equipamento Eléctrico e Electrónico).
- IT** Se in futuro dovesse essere necessario smaltire questo prodotto, si prega di notare che: I rifiuti elettrici non devono essere smaltiti insieme ai rifiuti domestici. Riciclare in apposite strutture. Verificare con l'Autorità locale o Rivenditore dove poter riciclare il dispositivo. (Direttiva sullo smaltimento dei rifiuti elettrici ed elettronici).
- NL** Als u in de toekomst wenst te ontdoen van dit product kunt u er rekening mee dat : Afgedankte elektrische producten mogen niet worden weggegooid bij het huishoudelijk afval. Recycle producten. Raadpleeg uw plaatselijke vertegenwoordiger of dealer voor advies over recycling. (Richtlijn betreffende afgedankte elektrische en elektronische apparatuur.





©2021 Konix. Innelec Multimedia - Konix, 45 rue Delizy, 93692 Pantin Cedex, FRANCE. The Konix and Mythics brands and logos are trademarks of Innelec Multimedia S.A. All other trademarks are the property of their respective owners. All rights reserved. Made in PRC.

©2021 Konix. Innelec Multimedia - Konix, 45 rue Delizy, 93692 Pantin Cedex, FRANCE. Les marques et logos Konix et Mythics sont des marques de commerce d'Innelec Multimedia S.A. Toutes les autres marques de commerce appartiennent à leurs propriétaires respectifs. Tous droits réservés. Fabriqué en RPC.

©FFF

 **LA BOUTIQUE FFF**

Fédération Française de Football
85 Boulevard de Grenelle - 75015 PARIS

 **boutique.fff.fr**