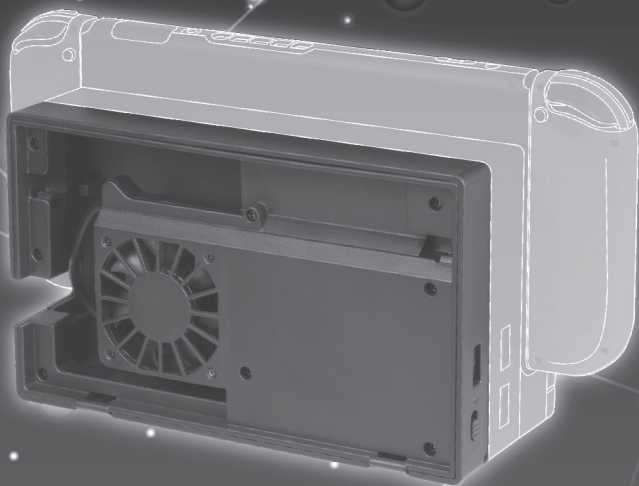


MYTHICS®

Dock cooler for NINTENDO SWITCH™



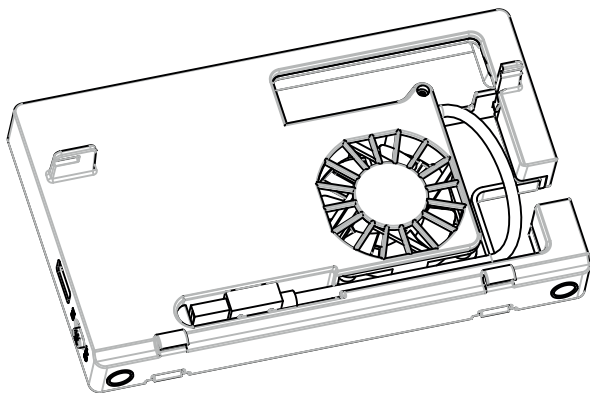
USER MANUAL

KONIX

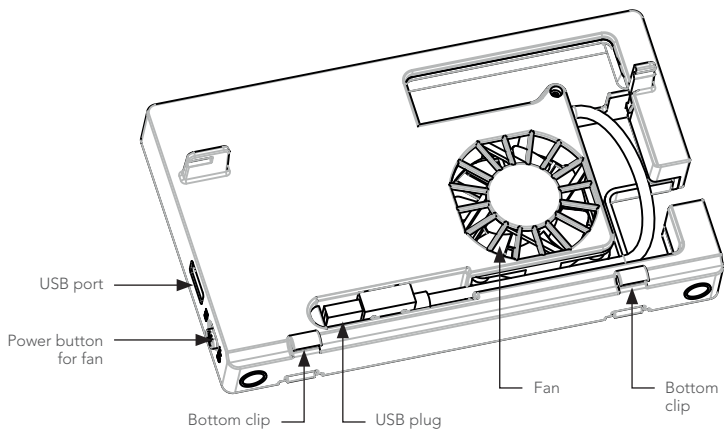


PACKAGE CONTENTS:

- Switch cooling fan x 1
- User manual x 1



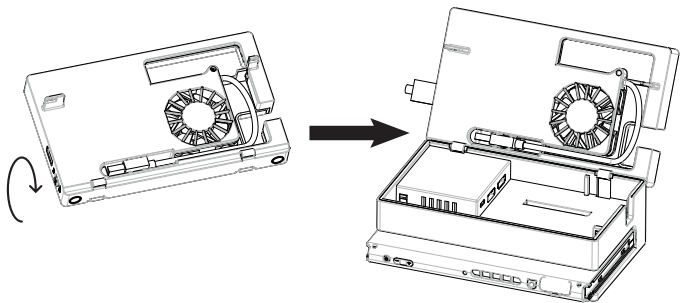
Cooling Fan Feature Diagram



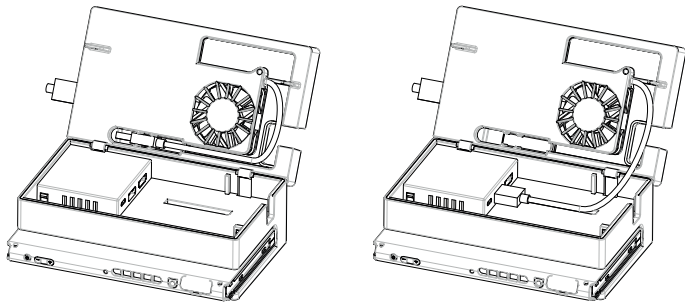
UK

INSTRUCTIONS:

1. Attach the fan to the Switch charge stand as shown below:



2. Connect the Dock Cooling Fan USB cable to the USB port on the Switch docking station.



3. Use the on/off button to control the cooling fan.

PRECAUTION AND MAINTENANCE

1. Please make sure there is no extreme pressure put on this product.
2. Don't dismantle this product without permission.
3. Keep this product dry and avoid any contact with damp or wet areas.
4. It is strictly prohibited to insert the product USB plug into the non-5v power supply device.

CONTENU DE L'EMBALLAGE :

- Ventilateur de refroidissement pour Switch x 1
- Mode d'emploi x 1

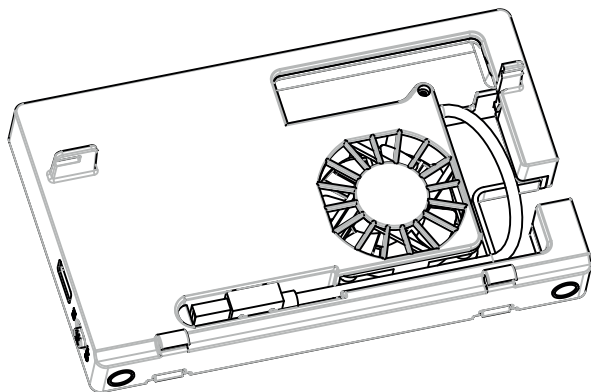
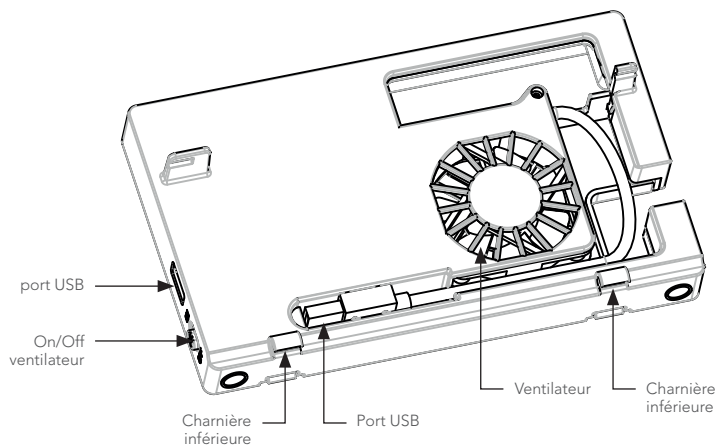


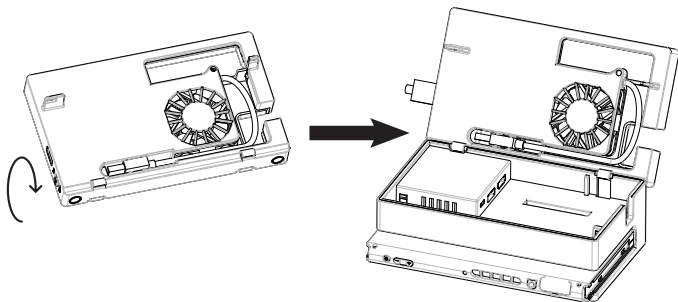
Diagramme de fonctionnalité du ventilateur de refroidissement



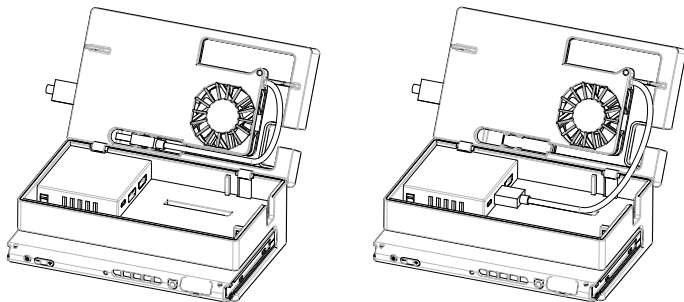
FR

INSTRUCTIONS :

1. Fixez le ventilateur au socle de charge de la Switch comme indiqué ci-dessous :



2. Branchez le câble USB de la station d'accueil du ventilateur de refroidissement sur le port USB de la station d'accueil de la Switch.



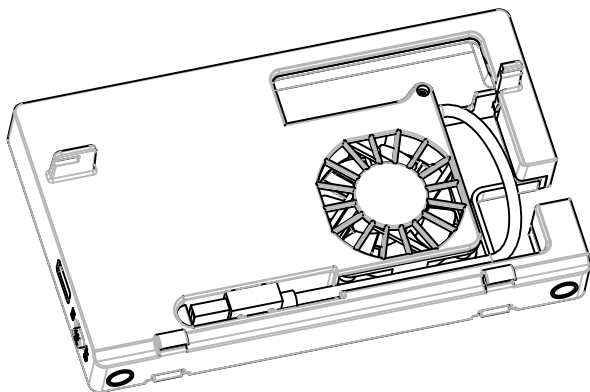
3. Utilisez le bouton marche/arrêt pour contrôler le ventilateur de refroidissement.

PRÉCAUTIONS ET ENTRETIEN

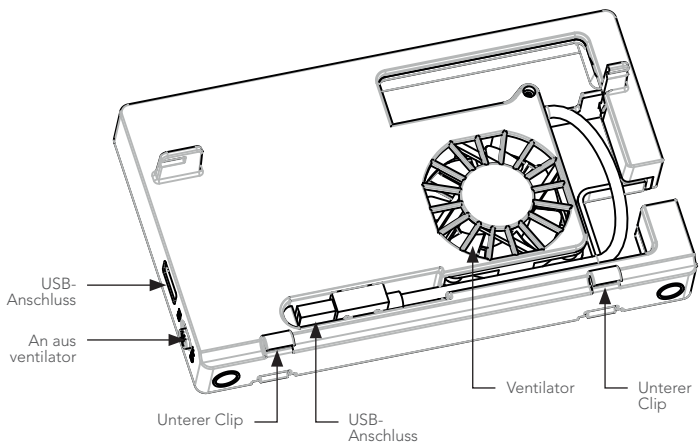
1. Veillez à ce que le produit ne subisse pas de pression extrême.
2. Ne démontez pas ce produit par vous-même.
3. Gardez ce produit au sec et évitez tout contact avec des zones humides.
4. Il est strictement interdit d'insérer la fiche USB du produit dans le dispositif d'alimentation autre que 5 V.

LIEFERUMFANG:

- 1 x Switch-Lüfter
- 1 x Bedienungsanleitung

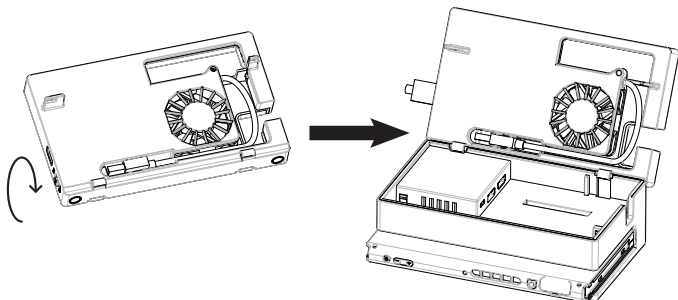


Funktions-Diagramm des Lüfters

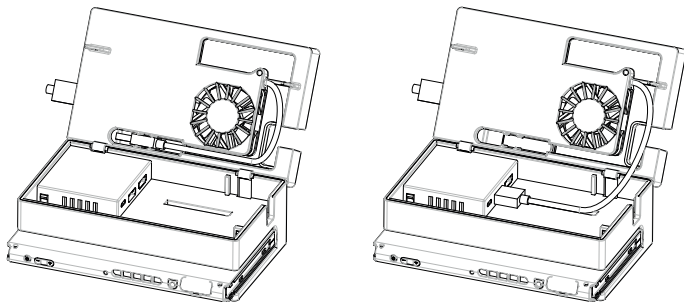


ANWEISUNGEN:

1. Befestigen Sie den Lüfter wie unten gezeigt am Switch-Ladeständer:



2. Schließen Sie das USB-Kabel des Dock-Lüfters an den USB-Anschluss der Switch-Dockingstation an.



3. Verwenden Sie die Ein/Aus-Taste, um den Lüfter zu steuern.

VORSICHTSMASSNAHMEN UND WARTUNG

1. Bitte stellen Sie sicher, dass kein übermäßiger Druck auf das Gerät ausgeübt wird.
2. Bauen Sie das Gerät nicht eigenmächtig auseinander.
3. Halten Sie das Gerät trocken und vermeiden Sie den Kontakt mit feuchten oder nassen Bereichen.
4. Es ist strengstens verboten, den USB-Stecker des Produkts in das Nicht-5 V-Netzteil einzustecken.

CONTENIDO DEL PAQUETE:

- Interruptor del ventilador de refrigeración x 1
- Manual de usuario x 1

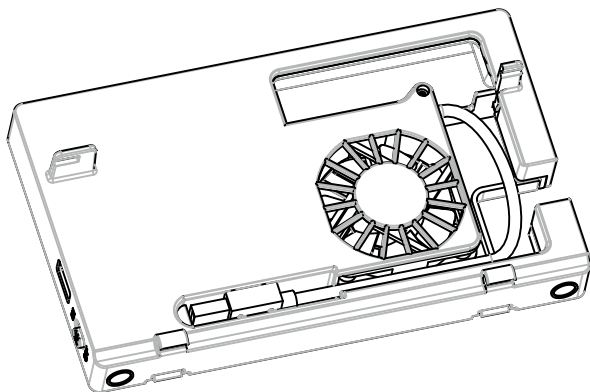
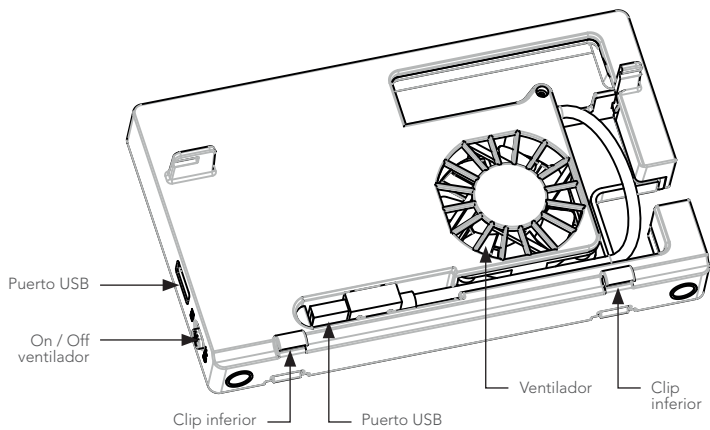


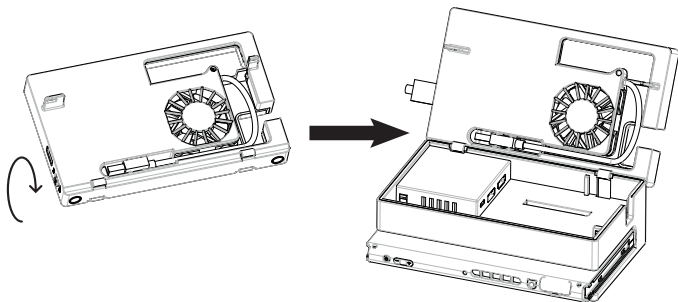
Diagrama de características del ventilador de refrigeración



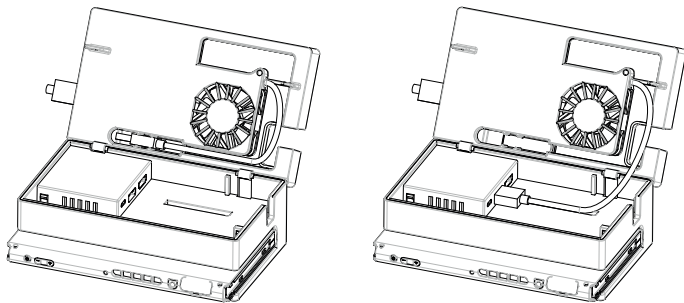
ES

INSTRUCCIONES:

1. Conecte el ventilador al soporte de carga del interruptor como se muestra a continuación:



2. Conecte el cable USB del ventilador de refrigeración de la base de acoplamiento al puerto USB de la estación de acoplamiento del interruptor.



3. Utilice el botón de encendido/apagado para controlar el ventilador de refrigeración

PRECAUCIONES Y MANTENIMIENTO

1. Por favor, asegúrese de no someter el producto a una presión extrema.
2. No desmonte el producto sin permiso.
3. Mantenga el producto seco y evite que entre en contacto con áreas húmedas o mojadas.
4. Está estrictamente prohibido insertar el conector USB del producto en un dispositivo de suministro de energía que no sea de 5 V.

CONTEÚDO DA EMBALAGEM:

- Ventoinha de refrigeração para a Switch x 1
- Manual do utilizador x 1

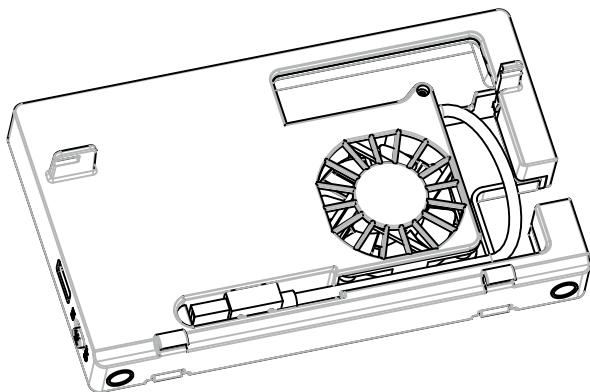
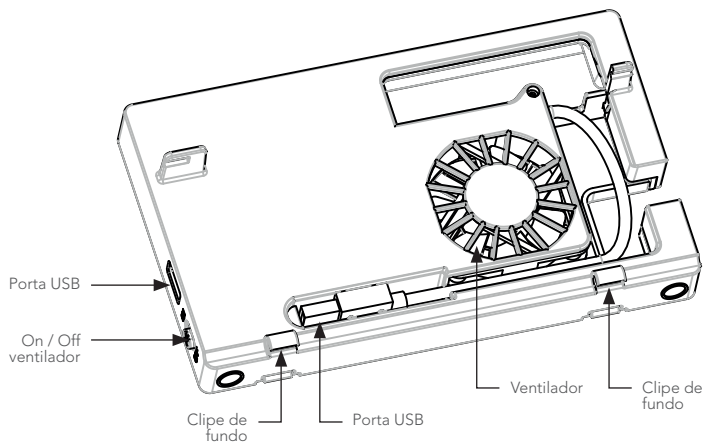


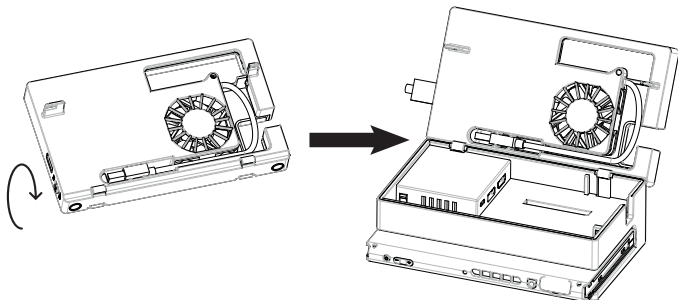
Diagrama de Funcionalidades da Ventoinha de Refrigeração



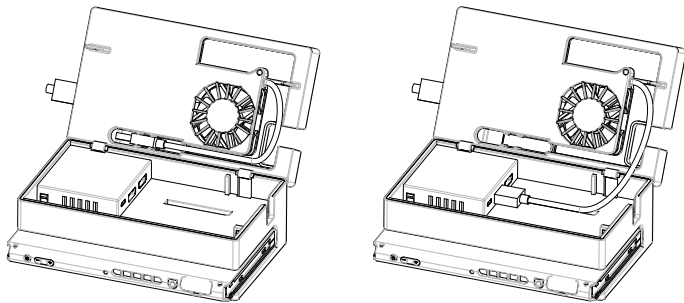
PT

INSTRUÇÕES:

1. Junte a ventoinha ao suporte de carga com interruptor, conforme mostrado abaixo:



2. Conecte o cabo USB da Ventoinha de Refrigeração do Suporte à porta USB da estação de acoplamento da Switch.



3. Use o botão on/off para controlar a ventoinha de refrigeração.

CUIDADOS E MANUTENÇÃO

1. Por favor assegure-se que não exerce demasiada pressão neste produto.
2. Não desmonte este produto sem autorização.
3. Mantenha este produto seco e evite o contacto com áreas molhadas ou húmidas.
4. É estritamente proibido inserir a entrada USB do produto na fonte de alimentação do dispositivo que não seja 5v.

CONTENUTO DELLA CONFEZIONE:

- 1 x Ventola di raffreddamento Switch
- 1 x Manuale utente

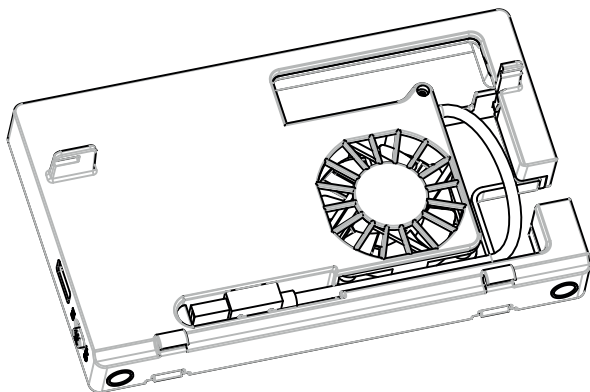
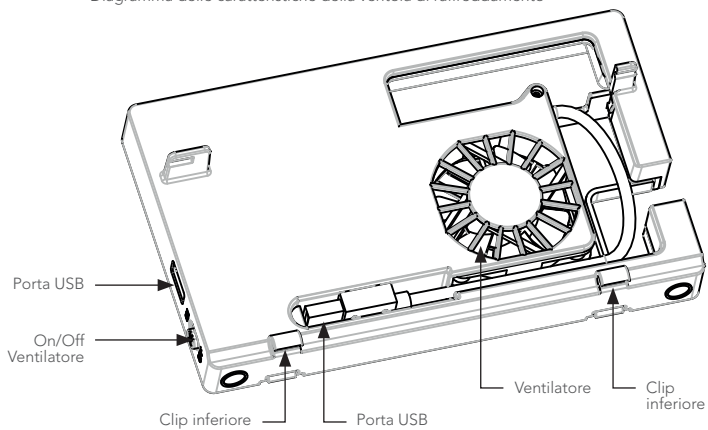
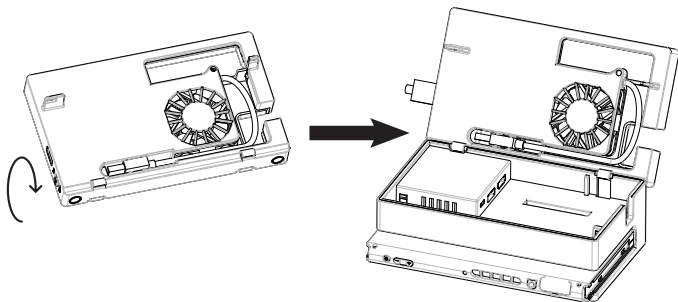


Diagramma delle caratteristiche della ventola di raffreddamento

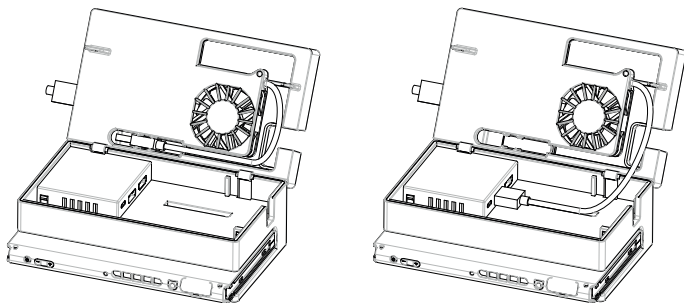


ISTRUZIONI:

1. Attaccare la ventola al supporto di ricarica Switch come mostrato di seguito:



2. Collegare il cavo USB dell'attacco della ventola di raffreddamento alla porta USB sull'alloggiamento dello Switch.



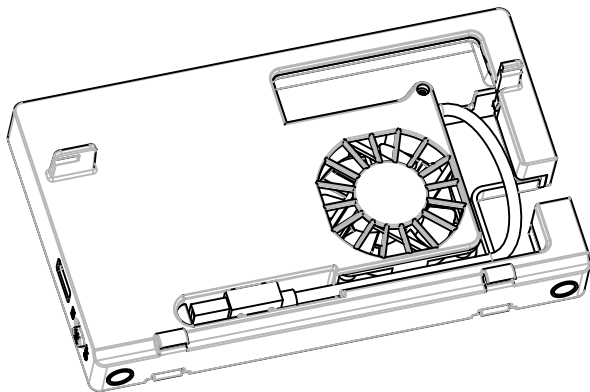
3. Utilizzare il pulsante on/off per controllare la ventola di raffreddamento.

PRECAUZIONI E MANUTENZIONE

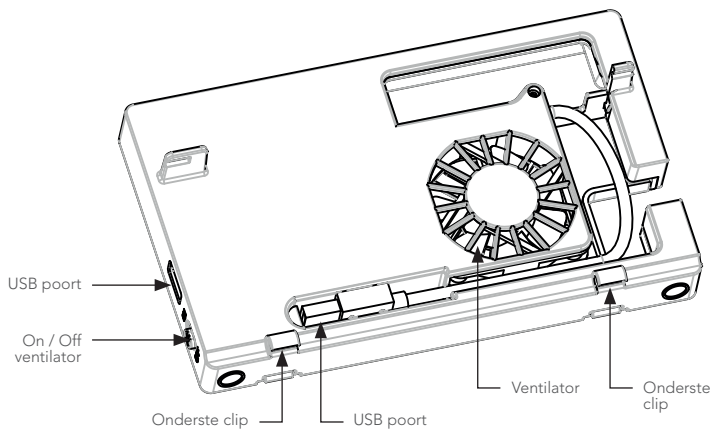
1. Verificare che non sia esercitata una pressione estrema sul prodotto.
2. Non smontare il prodotto senza autorizzazione.
3. Tenere il prodotto in un luogo asciutto ed evitare qualsiasi contatto con zone umide o bagnate.
4. È severamente vietato inserire la spina USB del prodotto nel dispositivo di alimentazione non a 5V.

PAKKETINHOUD:

- Switch-koelventilator x 1
- Gebruikershandleiding x 1

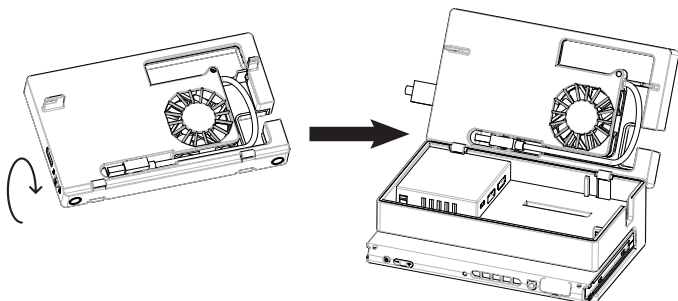


Koelventilator Kenmerken Schema

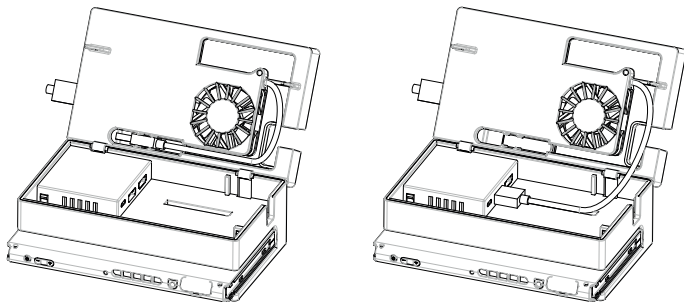


INSTRUCTIES:

1. Bevestig de ventilator aan de Switch-laadstandaard zoals hieronder getoond:



2. Sluit de USB-kabel van de dock-koelventilator aan op de USB-poort op het Switch-dockingstation.



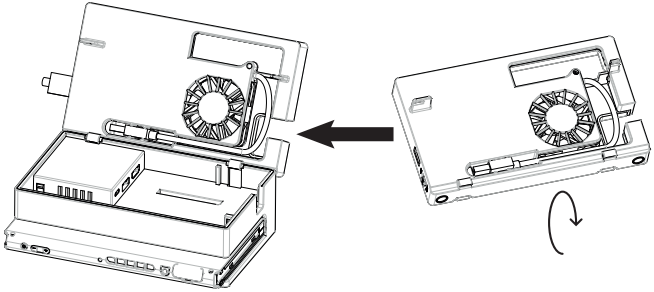
3. Gebruik de aan/uitknop om de koelventilator te regelen.

VOORZORGSMAATREGELEN EN ONDERHOUD

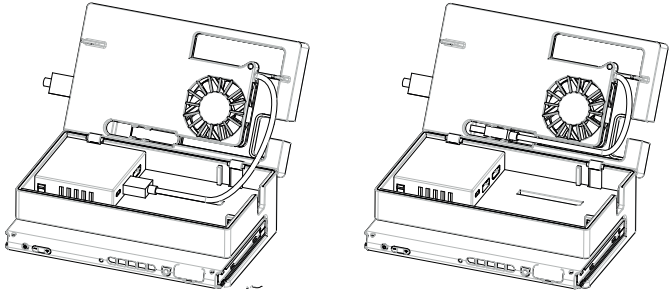
1. Zorg ervoor dat er geen extreme druk op dit product wordt uitgeoefend.
2. Demonteer dit product niet zonder toestemming.
3. Houd dit product droog en vermijdt contact met vochtige of natte oppervlakken.
4. Het is ten strengste verboden om de USB-stekker van het product in het niet-5 V-voedingsapparaat te steken.

إرشادات:

1. قم بتثبيت المروحة بحامل شحن جهاز Switch كما هو مبين أدناه:



2. قم بتوصيل كابل USB الموجود بمروحة تبريد القاعدة بمنفذ USB في محطة إرساء جهاز Switch.

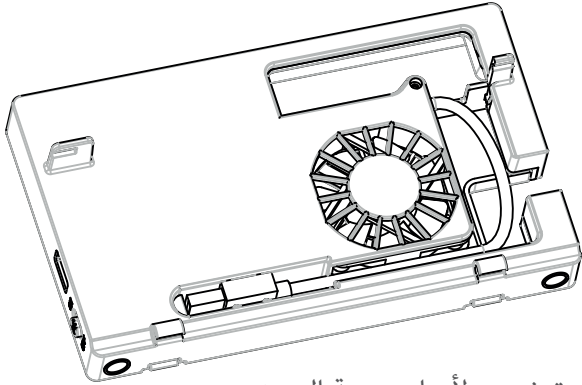


3. استخدم زر التشغيل / الإيقاف للتحكم في مروحة التبريد.

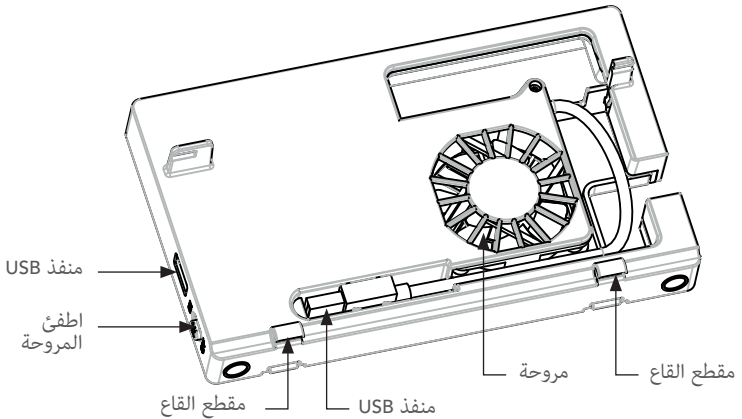
الاحتياطات والصيانة:

1. يُرجى التأكد من عدم الضغط المُفرط على هذا المنتج.
2. لا تفك هذا المنتج بدون إذن.
3. حافظ على هذا المنتج جافاً وتجنّب وضعه في أي مناطق رطبة أو مبللة.
4. يُمنَع منعاً باتاً إدخال قابس USB للمنتج في جهاز آخر للإمداد بالطاقة بخلاف ذلك الذي تبلغ قدرته 5 فولت.

محتويات العبوة:
 • مروحة تبريد لجهاز Switch
 • دليل الاستخدام



رسم توضيحي لأجزاء مروحة التبريد





KONIX

www.konix-interactive.com

© 2018 Konix. Innelec Multimedia – 45 rue Delizy, 93692 Pantin Cedex, FRANCE. The Konix brand and logo are trademarks of Innelec Multimedia S.A. Nintendo Switch™ is a registered trademark of Nintendo Co, Ltd. All rights reserved. Photos and illustrations not binding. This product is not distributed under official license from or approved, sponsored or endorsed by Nintendo Inc. This product is not manufactured for Nintendo Inc. Made in PRC

© 2018 Konix. Innelec Multimedia – 45 rue Delizy, 93692 Pantin Cedex, FRANCE. La marque et le logo Konix sont des marques de commerce d’Innelec Multimedia S.A. Nintendo Switch™ est une marque de commerce de Nintendo Co, Ltd. Tous droits réservés. Les illustrations et photos ne sont pas contractuelles. Ce produit n’est pas fabriqué, ni endossé par Nintendo Co, Ltd. Fabriqué en RPC.

