

# Dual controller grips

for NINTENDO SWITCH™

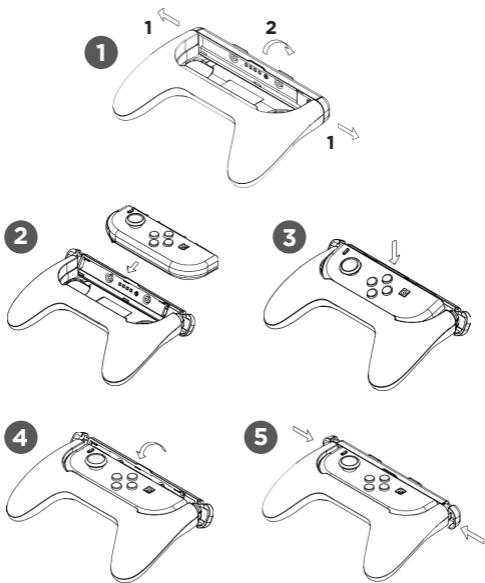


User manual

**KONIX**  
GAMING



## Installation instructions



**UK**

**Box content :**

2 grips for Joy-Con Switch™ controllers

**Product Feature :**

- Compatible with Joy-Con controllers
- Grips add comfort for extended game play
- Easily clips on to the Joy-Con, no complex installation required
- Easy access to the all buttons

**Install instruction :**

- 1** Slide two top latches to the left and right side.
- 2** Flip up the top cover.
- 3** Follow the illustration angle to install the Joy-con into the Grip
- 4** Flip back the top cover.
- 5** Slide two latches back to secure the cover.

**Contenu de la boîte :**

2 pads ergonomiques pour manettes Joy-Con Switch™

**Caractéristiques :**

- Compatible avec les manettes Joy-Con
- Améliore le confort de jeu
- Installation facile des Joy-Con
- Accès facile à tous les boutons

**Installation :**

- 1 Ouvrir les loquets situés en haut du pad.
- 2 Incliner la partie du haut.
- 3 Suivre les schémas ci-dessous pour installer le Joy-Con dans le pad.
- 4 Refermer la partie supérieure.
- 5 Refermer les loquets.

**DE**

### **Packungsinhalt:**

2 ergonomische Pads für Joy-Con Switch™ Controller

### **Eigenschaften:**

- Kompatibel mit Joy-Con-Controller
- Verbesserter Spielkomfort
- Einfache Installation der Joy-Con
- Einfacher Zugang zu allen Knöpfen

### **Installation:**

- 1** Öffnen Sie die Riegel auf der Oberseite des Pads
- 2** Kippen Sie den oberen Teil
- 3** Befolgen Sie die folgenden Diagramme, um den Joy-Con in dem Pad zu installieren
- 4** Schließen Sie den oberen Teil wieder
- 5** Schließen Sie die Verriegelungen wieder

**Contenido de la caja:**

2 almohadillas ergonómicas para mandos Joy-Con Switch™

**Características:**

- Compatible con mandos Joy-Con
- Mayor comodidad durante el juego
- Colocación fácil de los Joy-Con
- Fácil acceso a todos los botones

**Colocación:**

- 1 Abra los pestillos de la parte superior de la almohadilla
- 2 Incline la parte superior
- 3 Siga los siguientes dibujos para colocar el Joy-Con en la almohadilla
- 4 Cierre la parte superior
- 5 Cierre los pestillo

**PT**

### **Conteúdo da caixa:**

2 almofadas ergonómicas para controladores Joy-Con Switch™

### **Características:**

- Compatível com os controladores Joy-Con
- Melhora o conforto de jogo
- Fácil instalação nos Joy-Con
- Fácil acesso a todos os botões

### **Instalação:**

- 1** Abrir os recortes da parte superior da almofada
- 2** Inclinar a parte superior
- 3** Seguir as ilustrações abaixo para instalar o Joy-Con na almofada
- 4** Fechar novamente a parte superior
- 5** Voltar a fechar os recortes



**Contenuto della scatola:**

2 pad ergonomici per i controller Joy-Con Switch™

**Caratteristiche:**

- Compatibile con i controller Joy-Con
- Migliora il comfort di gioco
- Facile installazione dei Joy-Con
- Facile accesso a tutti i pulsanti

**Installazione:**

- 1 Aprire i fermi sulla parte superiore del pad
- 2 Inclinare la parte superiore
- 3 Seguire gli schemi seguenti per installare il Joy-Con nel pad
- 4 Chiudere la parte superiore
- 5 Chiudere i fermi

NL

### **Inhoud van de verpakking:**

2 ergonomische pads voor Joy-Con Switch™-controllers

### **Specificaties:**

- Compatibel met Joy-Con-controllers
- Verbetert het speelcomfort
- Eenvoudige installatie van de Joy-Con-controllers
- Gemakkelijke toegang tot alle knoppen

### **Installatie:**

- 1** Open de vergrendelingen aan de bovenkant van de pad
- 2** Kantel het bovenste gedeelte
- 3** Volg de onderstaande schema's om de Joy-Cons in de pad te installeren
- 4** Sluit de bovenkant opnieuw
- 5** Sluit de vergrendelingen

## محتويات الصندوق:

2 منصات مريحة لوحدة التحكم للتسليّة™

### الخصائص:

- ملائم مع وحدات تحكم التسليّة
- يحسن اللعب بارتياح
- لوحة تحكم سهلة التركيب
- سهولة الوصول إلى جميع الأزرار

### يجري التنصيب

- 1 فتح المزالج في الجزء العلوي من اللوحة
- 2 إمالة الجزء العلوي
- 3 اتباع الرسوم البيانية أدناه لتثبيت لوحة تحكم التسليّة
- 4 أغلق الجزء الأعلى
- 5 أغلق المزالج



© 2017 Konix. Innelec Multimedia – 45 rue Delizy, 93692 Pantin Cedex, FRANCE. The Konix brand and logo are trademarks of Innelec Multimedia S.A. Nintendo Switch™ and Joy Con are registered trademarks of Nintendo Co, Ltd. All rights reserved. Photos and illustrations not binding. This product is not distributed under official license from or approved, sponsored or endorsed by Nintendo Inc. This product is not manufactured for Nintendo Inc. Made in PRC

\*Joy-Cons not included

© 2017 Konix. Innelec Multimedia – 45 rue Delizy, 93692 Pantin Cedex, FRANCE. La marque et le logo Konix sont des marques de commerce d'Innelec Multimedia S.A. Nintendo Switch™ et Joy Con sont des marques de commerce de Nintendo Co, Ltd. Tous droits réservés. Les illustrations et photos ne sont pas contractuelles. Ce produit n'est pas fabriqué, ni endossé par Nintendo Co, Ltd. Fabriqué en RPC.

\*Joy-Cons non inclus

